

a b c

PWYSIG!

CODIR BLAENDAL (YN DALADWY O FEWN SAITH DIWRNOD) O DRAEAN (1/3) O GYFANSWM COST Y CWRS WRTH ARCHEBU LLE.

NI AD-DELIR Y SWM HWN OS BYDD UNRHYWYSGOL YN CANSLO YMWELIAD.

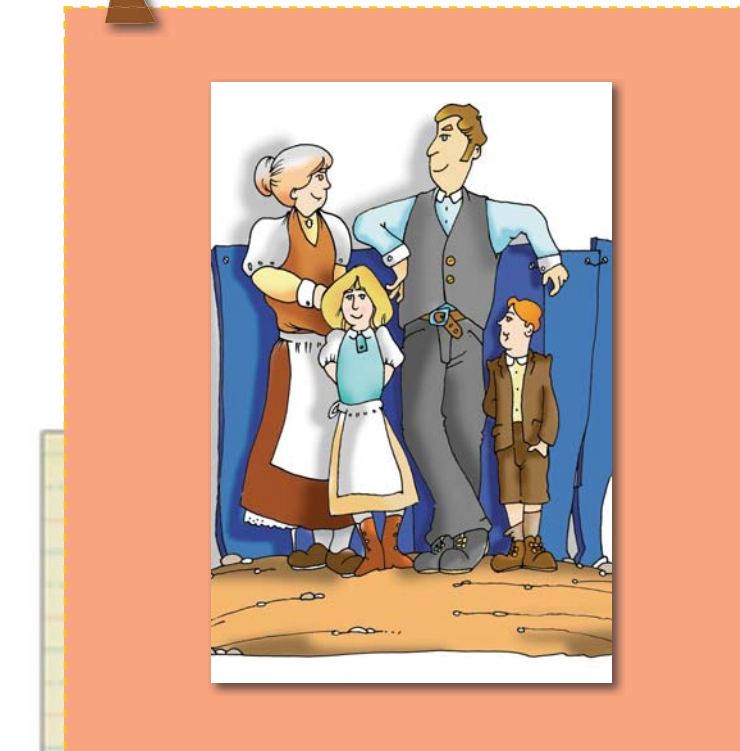


Cae'r Gors
Canolfan Dreftadaeth Kate
Roberts
Rhosgadfan
Gwynedd
LL54 7EY

01286 831 715
www.caergors.org
post@caergors.org

CAE'R GORS

TYMORY GAEAF 2011



CYRSIAU
CANOLFAN DREFTADAETH KATE ROBERTS

AR GYFER DISGYBLION

CYFNOD SYLFAEN

A CHYFNOD ALLWEDDOL 2

RHAGLEN GAEAF 2011

Y CYFNOD SYLFAEN

MEDI - TACHWEDD

HWIANGERDDI

MEDI - TACHWEDD

MEDRAU MEDDWL

MEDI - TACHWEDD

CHWEDL CANTRE'R GWAELOD

MEDI - TACHWEDD

SYNHWYRAU

RHAGFYR

NADOLIG Y GWLEDYDD

CYFNOD ALLWEDDOL 2

MEDI - TACHWEDD

PICWARCH A PHICNIC

MEDI - TACHWEDD

TŶ NI A CHAE'R GORS

MEDI - TACHWEDD

MYND I'R CHWAREL

MEDI - TACHWEDD

YR AIL RYFEL BYD

RHAGFYR

NADOLIG FICTORIANAIDD

YN ADDAS AR GYFER CS A CA 2

MEDI - TACHWEDD

DIWRNOD GOLCHI



Gweithdy gorau eto - wedi gallu cynnal y plant am yr holl amser. Gweithgareddau addas ar gyfer pob oedran a gallu.

Ardderchog.



— Eirwen Huws
Prifathrawes Ysgol Bronyfoel

CYFNOD SYLFAEN

MEDI - TACHWEDD

TEITL - HWIANGERDDI

OEDRAN - CS

NIFER - Hyd at 30 o ddisgyblion

DYDDIAD - yn cychwyn Medi 19 ymlaen

AMSEROEDD - 9.30 - 11.30 a 12.30 - 2.30

NOD - Cyflwyno, gwrandao a dysgu amrywiaeth o Hwiangerddi sy'n ymwneud â chyfnod y 1900au sef cyfnod plentyndod Kate Roberts

AMCANION - Bydd y disgyblion yn gallu:

Adnabod yr Hwiangerddi

Dysgu am rai newydd

Cael eu hatgoffa o rai cyfarwydd

Cymryd rhan wrth symud, adrodd a chanu

Defnyddio offer megis powlenni a llwyau pren i greu synau a rhythmau yn gyfeiliant

PRIS Y PEN - £3.50

YCHWANEGOL :

Gellir cynnal sesiwn i ddosbarth meithrin hefyd.

MEDI - TACHWEDD

TEITL - MEDRAU MEDDWL

OEDRAN - CS

NIFER - Hyd at 30 o ddisgyblion

DYDDIAD - yn cychwyn Medi 19 ymlaen

AMSEROEDD - 9.30 - 11.30 a 12.30 - 2.30

NOD - Datblygu sgiliau a dealltwriaeth o fathemateg trwy weithgareddau llafar a chwarae. Mwynhau defnyddio a chymhwyso mathemateg mewn amrywiol gemau. Datblygu defnydd a dealltwriaeth y disgyblion o iaith fathemategol.

AMCANION - Bydd y disgyblion yn gallu:

Datblygu sgiliau gofyn ac ateb cwestiynau a rhesymu

Datblygu sgiliau a threnfu

Datblygu medrau meddwl yn gyffredinol

PRIS Y PEN - £3.50



MEDI - TACHWEDD

TEITL - CHWEDL CANTRE'R GWAELOD

OEDRAN - CS

NIFER - Hyd at 30 o ddisgyblion

DYDDIAD - yn cychwyn Medi 19 ymlaen

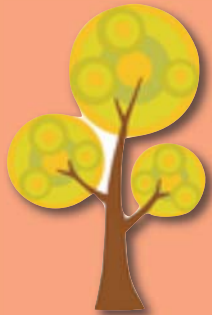
AMSEROEDD - 9.30 - 11.30 (sesiwn bore yn unig)

NOD - Cyflwyno un o hen chwedlau traddodiadol Cymru mewn sawl cyfrwng megis, celf, drama a cherddoriaeth

AMCANION - Bydd y digyblion yn gallu:

Codi ymwybyddiaeth y plant o amrywiol sgiliau y Cyfarwydd

PRIS Y PEN - £3.50



MEDI – TACHWEDD

TEITL - SYNHWYRAU

OEDRAN - CS

NIFER - Hyd at 30 o ddisgyblion

DYDDIAD - yn cychwyn Medi 19 ymlaen

AMSEROEDD - 9.30 - 11.30 a 12.30 - 2.30

NOD - Meithrin a hybu sgiliau llefaredd plant twy gyfrwng profiadau synhwyaidd uniongyrchol. Gwrando ar stori fel man cychwyn i amrywiol weithgareddau ieithyddol a chelfyddydol. Cyflwyno amrywiaeth o symbyliadau gweledol a chlywedol

AMCANION - Bydd y disgyblion yn gallu:

Mynegi meddyliau, syniadau a theimladau

Mynegi barn

Trafod posibiliadau a rhagfynegi

Defnyddio geirfa berthnasol trwy gyfrwng gweithgareddau sy'n hybu diddordeb mewn geiriau a cherddoriaeth

PRISY PEN - £3.50

RHAGFYR

TEITL - NADOLIGY GWLEDYDD

OEDRAN - CS

NIFER - Hyd at 30 o ddisgyblion

DYDDIAD - Rhagfyr

AMSEROEDD - 9.30 - 11.30 a 12.30 - 2.30

NOD - Creu ymwybyddiaeth o amrywiaeth o draddodiadau Nadolig o gwmpas y byd drwy gyfrwng storiau, cerddoriaeth, technoleg, bwyd a chelf

AMCANION - Bydd y disgyblion yn gallu:

Cymharu traddodiad ac arferion gwledydd tramor â'r Nadolig yng Nghymru

Cyflwyno cyfoeth o wybodaeth am draddodiadau Nadoligaidd amrywiol wledydd y byd drwy storiau, cerddoriaeth, technoleg, bwyd a chelf

PRISY PEN - £3.50



CYFNOD ALLWEDDOL 2

MEDI – TACHWEDD

TEITL - PICWARCH A PHICNIC

OEDRAN - CA 2

NIFER - Hyd at 30 o ddisgyblion

DYDDIAD - yn cychwyn Medi 19 ymlaen

AMSEROEDD - 9.30 - 2.30

NOD - Deall natur yr amrywiaeth o ddefnydd tir mewn ardal chwaredyddol. Deall beth sy'n naturiol a beth a wnaed gan ddyn

AMCANION - Bydd y disgyblion yn gallu:

Deall sut y digwyddodd y newidiadau mewn defnydd tir

adnabod effeithiau gweithgareddau dynol ar y tirwedd

Ymestyn geirfa ddaearyddol

Cerdded dros gyfnod estyniedig a darllen map

PRISY PEN - £4.00

YCHWANEGOL:

Dylai athrawon sicrhau bod y disgyblion wedi eu gwisgo yn addas ar gyfer taith gerdded gydag esgidiau pwrpasol a dillad glaw / haul. Bydd angen pecyn bwyd a diod hefyd.

MEDI – TACHWEDD

TEITL - TŶ NIA CHAE'R GORS

OEDRAN - CA 2

NIFER - Hyd at 30 o ddisgyblion

DYDDIAD - yn cychwyn Medi 19 tmlaen

AMSEROEDD - 9.30 - 11.30 a 12.30 - 2.30

NOD - Cyflwyno, a chymharu gwahaniaethau rhwng bywyd ar ddechrau'r 20fed ganrif a heddiw

AMCANION - Bydd y disgyblion yn gallu:

Defnyddio llinell amser i leoli'r ddau gyfnod hanesyddol

Adnabod nodweddion y ddau gyfnod

Adnabod newidiadau mewn dulliau golchi / coginio

PRISY PEN - £3.50



MEDI – TACHWEDD

TEITL - MYND I'R CHWAREL

OEDRAN - CA 2

NIFER - Hyd at 30 o ddisgyblion

DYDDIAD - yn cychwyn Medi 19 ymlaen

AMSEROEDD - 9.30 - 2.30

NOD - Cyflwyniad i ddatblygiad chwareli llechi, tyddynnod a phentrefi yn Oes Fictoria

AMCANION - Bydd y disgyblion yn gallu:

Adnabod y ffyrdd yr effeithiodd dyn ar y tirwedd

Arsylwi a chofnodi effaith y diwydiant ar yr ardal

Deall sut oedd chwarel yn gweithio

Cyflawni taith gerdded estynedig

Dilyn Map

PRISY PEN - £4.00

YCHWANEGOL:

Dylai athrawon sicrhau bod y disgyblion wedi eu gwisgo yn addas ar gyfer taith gerdded gydag esgidiau pwrpasol a dillad glaw / haul. Bydd angen pecyn bwyd a diod hefyd.

MEDI – TACHWEDD

TEITL - YRAIL RYFEL BYD

OEDRAN - CA 2

NIFER - Hyd at 30 o ddisgyblion

DYDDIAD - yn cychwyn Medi 19 ymlaen

AMSEROEDD - 9.30 - 11.30 a 12.30 - 2.30

NOD - Cyflwyno, ymchwilio a thrafod effaith yr Ail Ryfel Byd ar fywyd bob dydd y gymuned

AMCANION - Bydd y disgyblion yn:

Dysgu am blant ddaeth i fyw i ardaloedd gwledig o ddinasoedd fel Lerpwl

Deall a gweld y rhestr ddogni, a'r diffygion yn yr amrywiaeth o fwyd

Dygymod â'r tywyllwch, y seiren a'r gysgodfa Anderson

Adnabod y gwahaniaethau rhwng cyfnod y Rhyfel a'n cyfnod ni heddiw

Defnyddio ystod o ffynonellau hanesyddol megis mwgwd nwy a llyfr dogni

PRISY PEN - £3.50



RHAGFYR

TEITL - NADOLIG FICTORIANAIDD

TIWTOR - Bob Morris

OEDRAN - CA 2

NIFER - Hyd at 30 o ddisgyblion

DYDDIAD - Rhagfyr

AMSEROEDD - 9.30 - 11.30 a 12.30 - 2.30

NOD - Deall y gwahaniaethau rhwng Nadolig heddiw a Nadolig ar droad y 19eg ganrif. Profi peth o hwyl yr Ŵyl yn ystod y cyfnod hwnnw. Creu addurniadau sy'n nodweddiadol o'r cyfnod

AMCANION - Bydd y disgyblion yn gallu:

Gwerthfawrogi'r gwahaniaethau rhwng Nadolig heddiw a Nadolig s'lauer dydd

Chwarae rhai gemau teuluol o'r cyfnod

Creu enghreifftiau o waith celf Nadoligaidd oedd yn draddodiadol mewn tyddynnod dros ganrif yn ôl

PRISY PEN - £3.50



DYDDIAD

TEITL - DIWRNOD GOLCHI

OEDRAN - CS a CA 2

NIFER - Hyd at 30 o ddisgyblion

DYDDIAD - yn cychwyn Medi 19 ymlaen

AMSEROEDD - 9.30 - 11.30 a 12.30 - 2.30

NOD - Cyflwyno a chymharu'r gwahaniaethau rhwng diwrnod golchi ar ddechrau'r 20fed ganrif a diwrnod golchi heddiw.

AMCANION - Bydd y disgyblion yn gallu:

Adnabod y newidiadau a achosir gan dreigl amser

Dechrau adnabod y gwahaniaethau rhwng ffyrdd o fyw mewn gwahanol gyfnodau

Defnyddio ystod o ffynonellau hanesyddol

Cael profiad ymarferol o olchi dillad mewn twb golchi

Cyfle i greu darn o waith celf yn ymwneud â'r themau

Cyfle i wisgo dillad o'r cyfnod

PRISY PEN - £3.50

